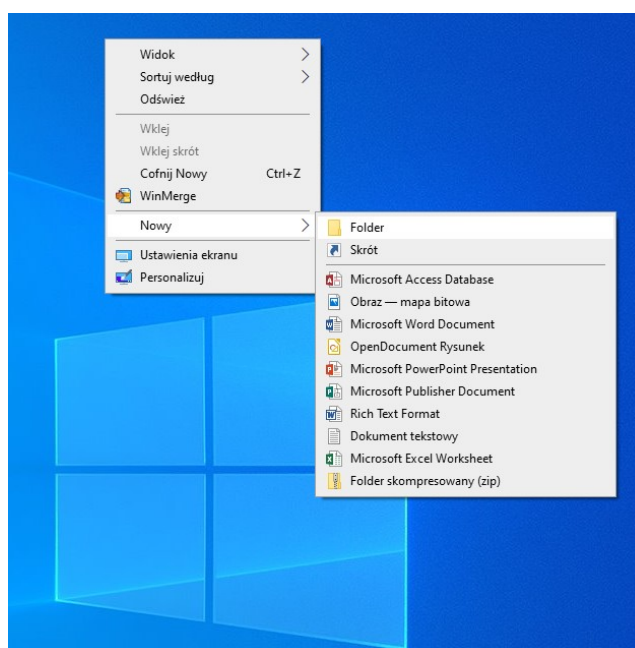


INSTRUKCJA DLA PACJENTA. PAKOWANIE I ZABEZPIECZANIA PLIKÓW HASŁEM

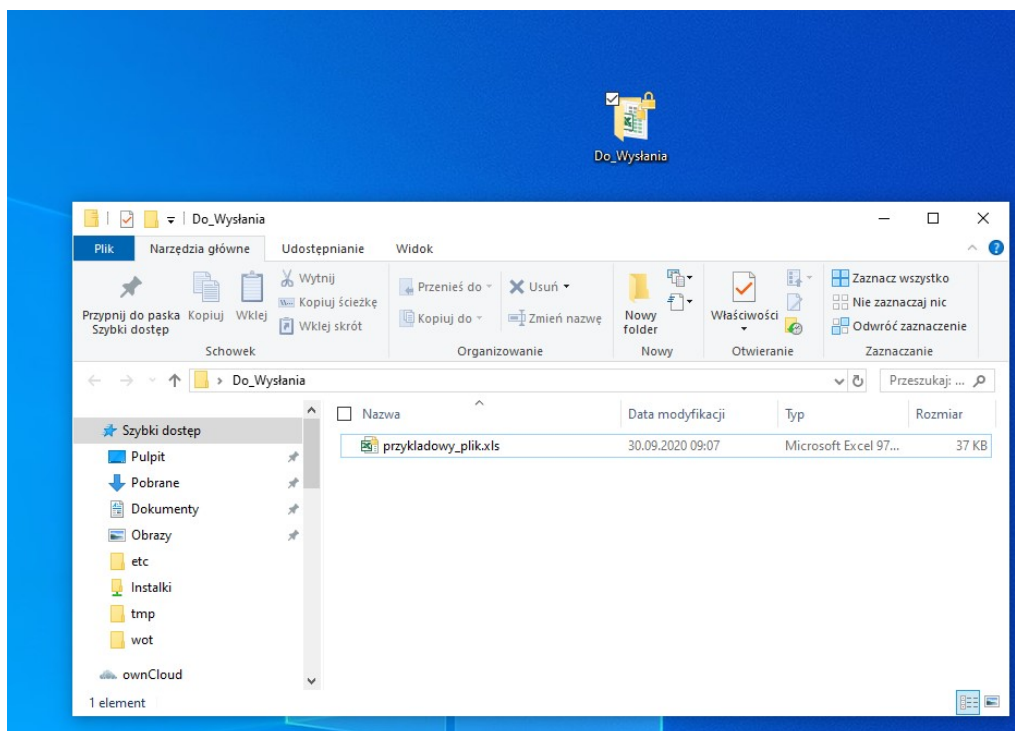
1. Tworzymy na pulpicie dowolny katalog:



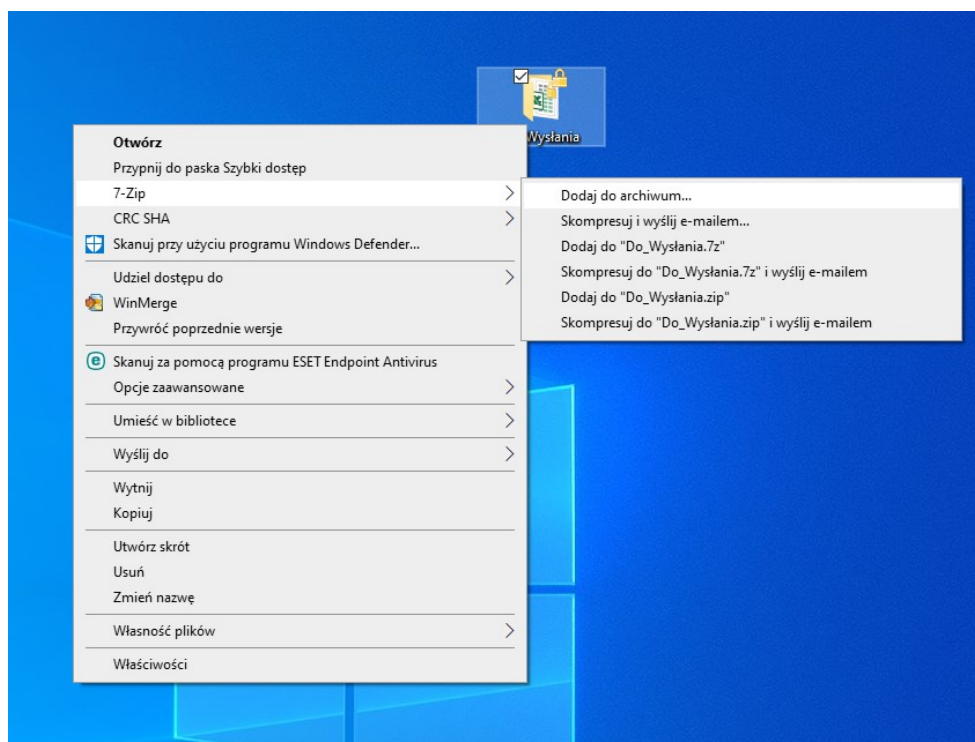
W naszym przypadku jest to katalog : ***Do_Wysłania***



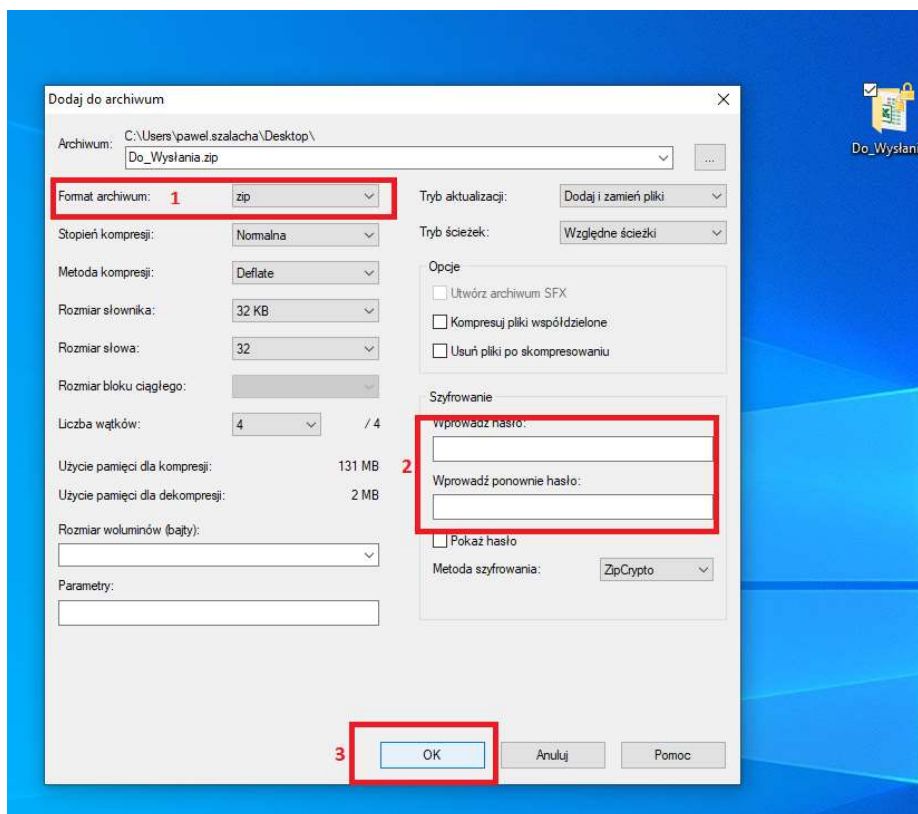
2. W tym katalogu umieszczamy pliki, które chcemy spakować. W naszym przypadku jest to **przykładowy_plik.xls**.



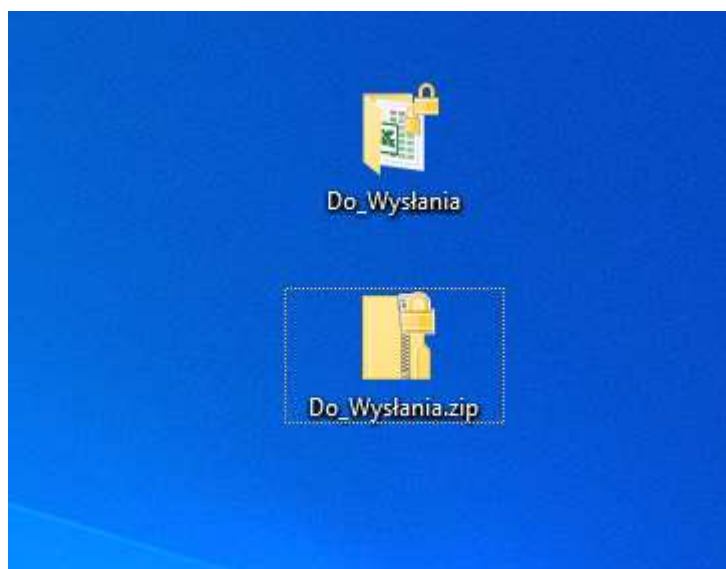
3. Teraz klikamy prawym przyciskiem myszki na katalogu **Do_Wyslania** i wybieramy **7-Zip - > Dodaj do archiwum**



4. Wybieramy Format archiwum jako zip (1) , wpisujemy hasło i je potwierdzamy (2) i klikamy ok (3)

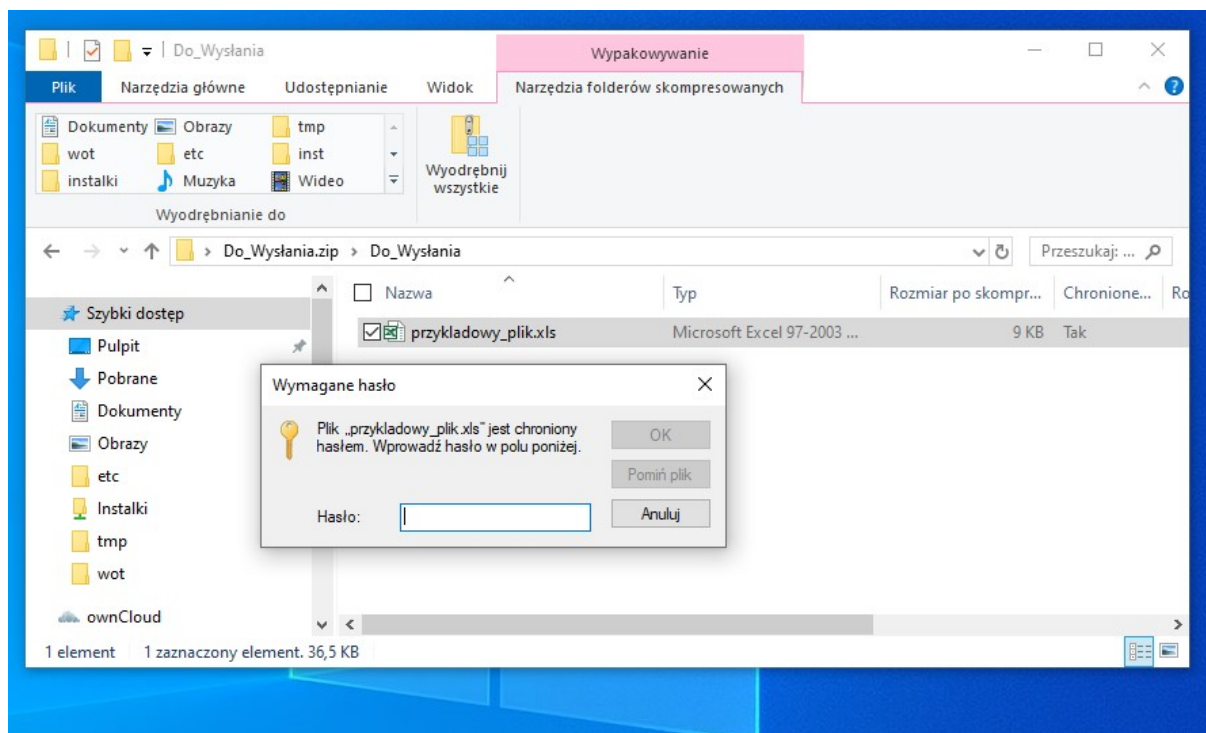


5. Został utworzony spakowany plik zabezpieczony hasłem:



W naszym przypadku jest to ***Do_Wysłania.zip***

6. Możemy sprawdzić poprawność naszej czynności otwierając spakowany katalog a w dalszej kolejności plik. Powinno pojawić się okno z pytaniem o hasło:



Tak przygotowany spakowany katalog można już wysłać do odbiorcy (np. pocztą e-mail jako załącznik).